

TIKKAIDEN, KATTOTURVATUOTTEIDEN JA SADEVESIJÄRJESTELMIEN HOITO- JA KÄYTTÖOHJE

Tämä ohje koskee seuraavia Orima-Tuote Oy:n tuotteita:

Seinä-, katto- ja turvatikkaat, lumiesteet, kattosillat, turvakiskot ja sadevesijärjestelmät.

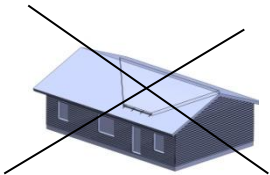
Rakentamisen jälkeen

Ensimmäisen vuoden aikana kattoturvaluotteiden kiinnitysruuvien kireys tarkistetaan 3-4 kertaa. Talon rakenteiden kuivuessa ruuvit saattavat löystyä. Hirsitalojen painuminen saattaa aiheuttaa kuormitusta seinätikkaiden jalkoihin. Tämän vuoksi niitä tulee tarkkailla ja tarvittaessa siirtää koko hirsitalon painumisajan.

Vuosittain

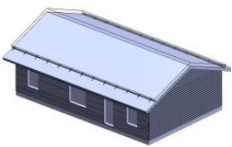
Kiinnitysruuvien kireys tarkastetaan vuosittain kuten myös katetta läpäisevien kiinnitysruuvien tiivisteet. Pienet kulumat (kuten naarmut) paikataan tarkoitukseen sopivalla maalilla. Mikäli tuotteissa havaitaan selviä syöpymiä, taipumista tai muuta rikkoontumista on vähintään rikki menneet tuotteet vaihdettava ja tarkistettava talon rakenteiden kunto kiinnityskohdista. Sadevesikourut puhdistetaan vähintään kerran vuodessa.

Lumikuorma



EI NÄIN!

Lumiesteet mitoitetaan aluekohtaisten lumikuormasuositusten mukaan. Pitkillä lappeilla asennetaan useampia lumiesterivejä. Suunniteltua suurempi lumikuorma on poistettava. Mitoitustaulukko löytyy esim. RT X37-37631, sivu 6. Lumieste suositellaan asennettavaksi koko räystäään pituudelle. Lumi voi jäätyä yhtenäiseksi laataksi katolla, jolloin lyhyemmät lumiesteet voivat joutua suunniteltua kovemmalle rasitukselle. Tällöin lumi on joko katkaistava lumiesteiden molemmin puolin tai lumikuormaa on poistettava.



OK!

Seinä-/ kattotikkaita sekä kattosilloja ei ole mitoitettu kestämään koko katon lumikuormaa – eikä varsinkaan liikkuvia lumimassoja. Lumen liike on estettävä ja rasitus kohdistettava lumiesteisiin. Lumiesteiden puuttuessa on lumi katkaistava säännöllisesti seinä- ja kattotikkaan molemmin puolin. Lumien sulaessa on tarvittaessa käytävä pudottamassa jäälautat, joita voi tulla lumiesteiden ja katteen välisestä raosta kun lumi on sulanut lähes loppuun. Lumiesteiden ja räystäään väliin saattaa myös kertyä lunta ja jäätä, jotka on tarvittaessa poistettava.

Tuotteiden kestoikä

Orima-Tuote Oy:n pulverimaalattujen tai upposinkittyjen tuotteiden odotettavissa oleva kestoikä on keskimäärin 30 vuotta. Kestoikä riippuu hoidosta ja ympäristötekijöistä (saasteet, meri-ilma yms.).

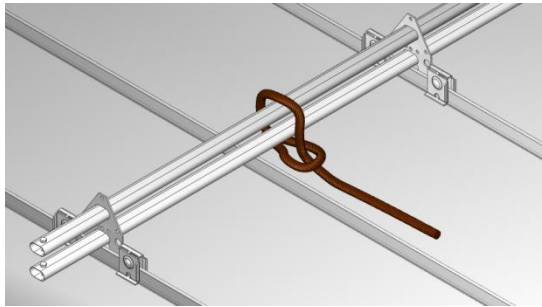
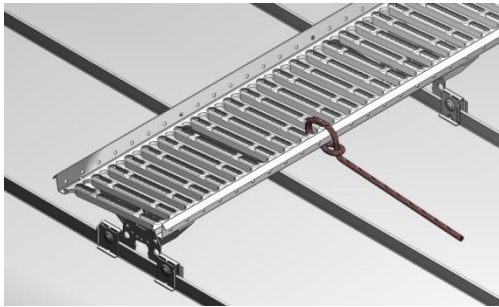
Sinkitystä materiaalista valmistetut tuotteet on tarkoitettu maalattavaksi katon maalauksen yhteydessä viimeistään vuoden kuluttua asennuksesta. Tällöin maalauksen kestävyyydestä vastaa maalauksen suorittaja.

Turvavarusteiden käyttö

Turvaköydet

Oikein asennettuna Orima-Tuote Oy:n kattoturvaluotteita voidaan käyttää turvaköyden kiinnityspisteinä. Huom! Varmista ennen turvaköyden kiinnittämistä, että tuoterakenne on varustettu sertifiointimerkinnällä. Ota tarvittaessa yhteyttä tuotteen valmistajaan.

Turvaköytenä tulee käyttää virallista turvaköydeksi tarkoitettua köyttä. Turvaköysi kiinnitetään turvalajaiden kiinnityslenkkiin ja köyden mitta säädetään sellaiseksi että katolta putoaminen estyy. Köydessä ei myöskään tulisi olla ylimääräistä löysää, vaan köyden mitta tulisi säätää liikuttaessa katolla.

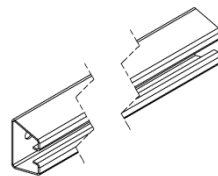
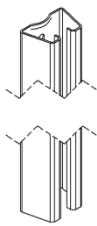


Kattosiltaan turvaköysi kiinnitetään kannakkeiden väliltä kattosillan reunan ympäri. Kattosiltaan saa kiinnittyä yksi henkilö kuuden metrin matkalla.

Lumiesteeseen turvaköysi kiinnitetään kannakkeiden väliltä lumiesteputkien ympäri. Lumiesteeseen saa kiinnittyä yksi henkilö kuuden metrin matkalla.

Kattotikkaisiin turvaköysi voidaan kiinnittää askelmaan tai sivujohteeseen askelmien väliin. Kattotikkaisiin saa kiinnittyä vain yksi henkilö kerrallaan. Varmista turvaköyttä kiinnittäessä ettei kannakkeiden tai kattosillan reunat vaurioita köyttä.

Turvakiskot



Nousukiskoa käytettäessä nousuvaunu kiinnitetään putoamisenvaimentimista turvalajaisiin.

Vaakakiskoa käytettäessä vaakavaunu kiinnitetään turvalajaisiin virallisesti turvaköydeksi tarkoitettulla köydellä.

Vaakakiskossa käytetään vaunuesteitä kiskon molemmissa päissä. Toiseen päähän voidaan asentaa avattava vaunueste, jolloin vaakavaunu voidaan tarvittaessa irrottaa kiskosta tätä kautta.

VALMISTUS JA NEUVONTA

Orima-Tuote Oy
Kankaantie 6
16300 ORIMATTILA

Puh. (03) 872 100
Fax. (03) 872 1010
myynti@orima.fi